



صُمِّمت بشغف

جيلي مونجارو الجديدة كلياً



شركة الوعلان للتجارة
WALLAN TRADING COMPANY

MONJARO
From Geely CMA

إبداع الفن بإيقاع التكنولوجيا

جيلي مونجارو الجديدة تعكس روعة التصميم وسحر التكنولوجيا



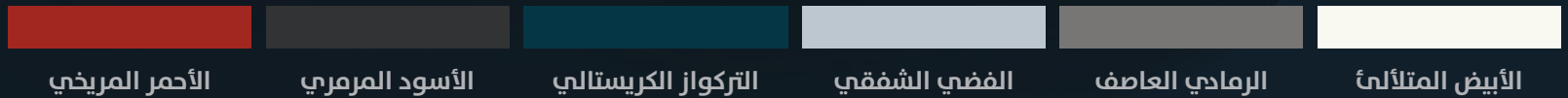


التصميم الخارجي

بفضل تصميمها الانسيابي والدقيق، تمتلك مونجارو الفاخرة حضوراً يسيطر على كل طريق

الألوان الخارجية

تتوافر جيلي مونجارو الجديدة بمجموعة من الألوان المذهلة



الأحمر المريخي

الأسود المرمرى

التركواز الكريستالي

الفضي الشفقي

الرمادي العاصف

الأبيض المتلألئ



خط جانبي مستوحى من المركبات الفضائية

يُثير التصميم الخارجي الفاخر الشغف بكل معنى الكلمة، فيُظهر خطاً يُحيط بهيكل السيّارة مُشكلاً انطباعاً استثنائياً ومشابه نوعاً ما لذلك الأثر الذي تشكله الرحلات بين النجوم

واجهة أمامية "اندفاع المجرة"

الاندفاع هو حالة ديناميكية تنبثق فيها المواد بكل قوة وبشكل مستمر. الواجهة الأمامية بمظهر "اندفاع المجرة" يدل على الانبعاث الدائم للطاقة بشكل يفتح الآفاق. وهنا تنطلق مونجارو بكل سلاسة كتجسيد لإيقاع ساحر يتجاوز حدود الزمان والمكان.



"AURORA MATRIX"

مصباح خلفية أفقية بعرض كامل

تلمع كل نقطة في المصباح الخلفية بشفق كوني، ويرتبط عدد لا يحصى من البقع الضوئية في مصفوفة واحدة لتطلق طاقة غير محدودة.



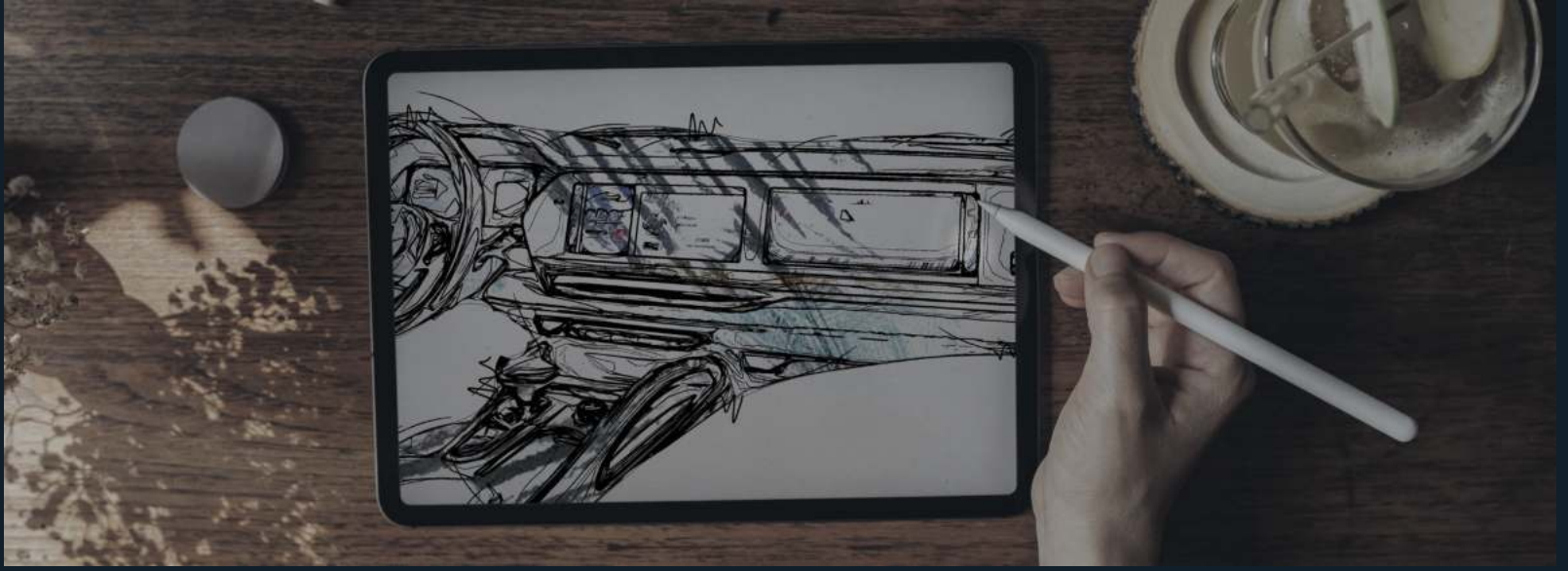
تصميم انسيابي



نظام الإضاءة الخلفية المتقطعة

فتحة سقف بانورامية





التصميم الداخلي

تأتي مقصورة مونجارو مصممة بأناقة بمجموعة مُختارة من الألوان بشكل يجمع مصادر الإلهام التقليدية مع عناصر من الطبيعة.



الألوان الداخلية
تتجسد الأناقة في اختيارات
الألوان الداخلية.



تركواز كريستالي مصمم بشكل حصري

إكمالاً لطابع الجمع بين التراث والطبيعة، تمّ استحداث لون التركواز الكريستالي من خضرة الجبال، جامعاً بين لون الخزف الصيني التقليدي والزّمرّد الطبيعي.





مميزات الفخامة

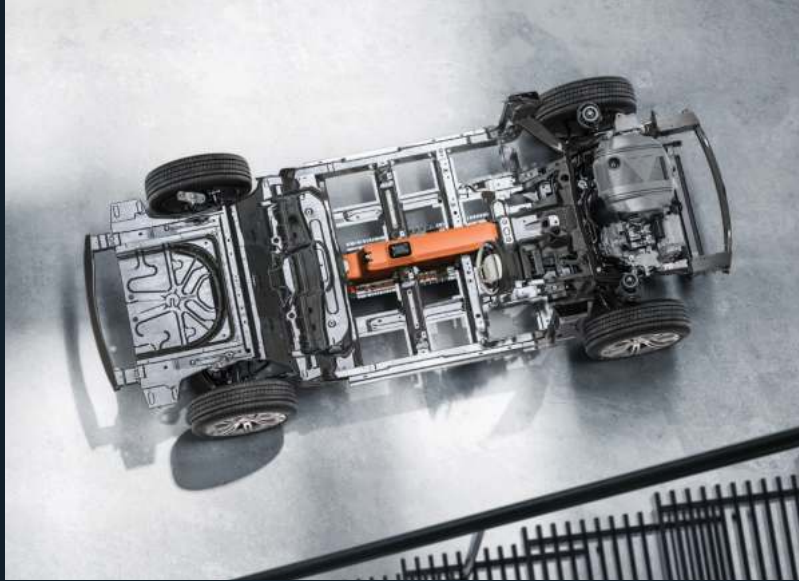
كثيرة هي التفاصيل الصغيرة التي تشكّل الصورة الكاملة.
تفاصيل الفخامة في مونجارو هي ما يجعلها عنواناً للتميز.

هندسة تركيبية مدمجة CMA بمستوى عالمي



هندسة تركيبية مدمجة CMA بمستوى عالمي مع.

مُحرّك فائق الجودة: 2.0TD عالي الأداء مع ناقل حركة أوتوماتيكي 8 سرعات، يولّد المُحرّك عزمًا قدره 350 نيوتن.متر وينتج 235 حصان من القوة، وتسارع من 0 إلى 100 كم/س في 7,7 ثانية. ناقل الحركة: أوتوماتيكي عالي الجودة 8 سرعات من Aisin يتميز بتوفير ممتاز في استهلاك الوقود وأداء طويل الأمد بدون صيانة. بالإضافة إلى CMA ومُحرّك 2.0TD، وناقل الحركة ذي الثمان سرعات من Aisin، تمّ تجهيز مونجارو أيضاً بنظام دفع رباعي من BorgWarner من الجيل السادس.



هندسة تركيبية مدمجة متطورة



يتميّز ناقل الحركة عالي الجودة ذو الثمان سرعات من Aisin بأداء ممتاز في توفير الوقود



محرك 2.0TD الحاصل على بطولة
العالم للسيارات WTCR

جلد صديق للبيئة

تأتيك مونجارو مزودة بجلد فاخر صديق البيئة يتميز بملمس ناعم خالٍ من السمية والروائح لتستمتع برحلتك في مقصورة فائقة الفخامة.



نظام صوتي من BOSE بتقنية عزل الضوضاء النشط ANC



مُكَيَّف أوَتمَاتيكي بالكامل بتحكّم منفصل بدرجة الحرارة لثلاث مناطق

مقاعد جلدية فاخرة بدون ضغط بخصائص متعددة

تتميز المقاعد متعددة الوظائف بمميزات متكاملة سهلة الاستخدام، مثل:

- تحكم كهربائي في 12 وضعية لتلبية تفضيلات واحتياجات القيادة المختلفة
- تهوية جيدة للمقاعد لعدم التسبب بالإزعاج خلال الصيف
- حفظ ضبط المقعد للاستمتاع بالضبط الشخصي له في أي وقت
- ميزة الترحيب، التي تُسهّل الدخول والخروج من السيارة



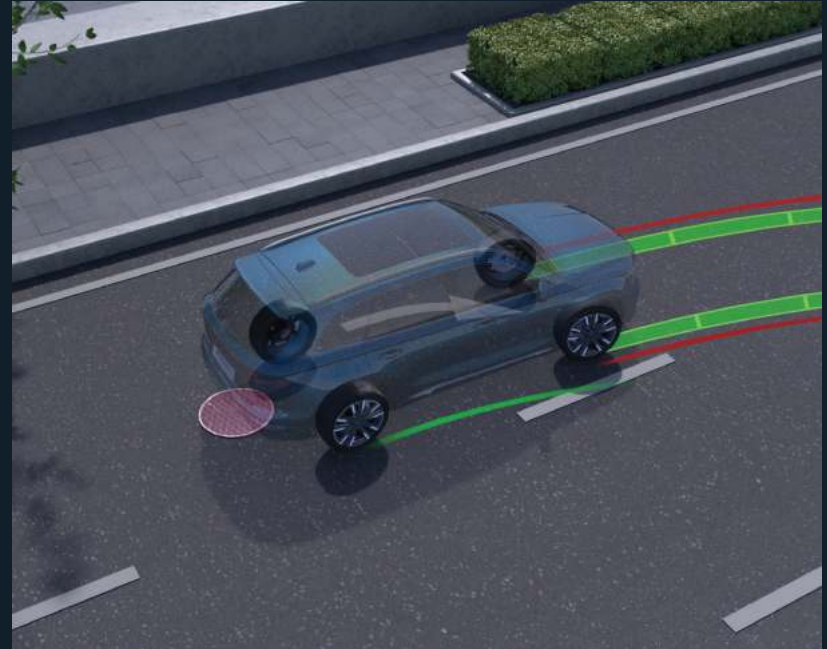
التكنولوجيا

كاميرا ٥٤٠ درجة

لأن 360° لا تكفي، تأتيك مونجارو بكاميرا 540° تمنحك رؤية 540° عبر الهيكل. تُساعد الكاميرا على الرؤية في الظروف المُعقدة تحت الشاسبه ليتمتع السائق بالمزيد من الثقة في مواقف القيادة الصعبة.



نظام عرض على الزجاج الأمامي



كاميرا 540 درجة

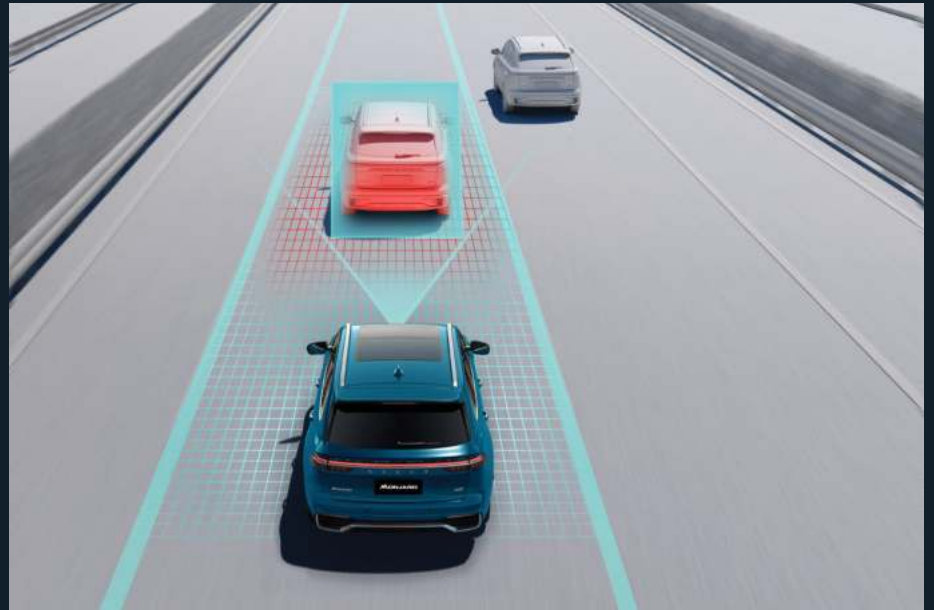
ثلاث شاشات كبيرة مستقلة عالية الدقة

لا تكتفي مونجارو بشاشة 12.3 إنش في الوسط، ولكنها تتضمن شاشة فخمة عريضة تتيح مدى رؤية واسع بطول متر كامل.



نظام المساعدة على الطريق

- تصحيح الانحرافات عن مسار الطريق
- تجنّب الانحراف عن المسار في السرعات العالية
- القيادة بطمأنينة للمسافات الطويلة على الطرق السريعة
- متابعة السيارة الموجودة بالأمام بداية من وضع السكون (0 كم/س)



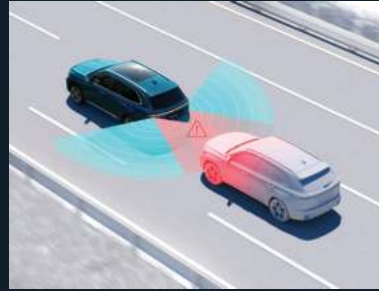
الأمان

هيكل عالي المتانة

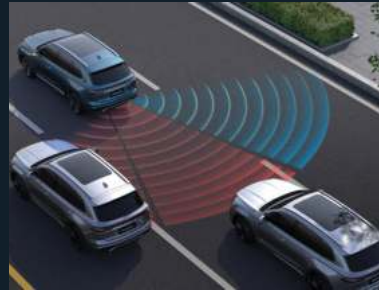
بفضل هندسة CMA، تضم مونجارو نسبة عالية من الفولاذ في هيكلها بنسبة 78.94٪، مما يوفر مقاومة أكبر بمعدل 5.2 مرة لتحطم السقف.

التفادي الذكي للمركبات الكبيرة

عند تجاوز مركبة كبيرة بالمسار التالي، تنحرف السيارة حتى 20 سم إلى الجانب المُقابل داخل المسار لضمان السلامة. تتضمن مميّزات الأمان الشاملة أيضاً أنظمة تفادي نشط للمخاطر، وتوفر خصائص مثل:



نظام التحذير من الاصطدام الخلفي (RCW) نظام تنبيه حركة المرور الخلفية (RCTA)



نظام تحذير الأبواب المفتوحة (DOW)

نظام كشف النقطة العمياء (BSD)





إجمالي العرض 1895 ملم



قاعدة العجلات 2845 ملم

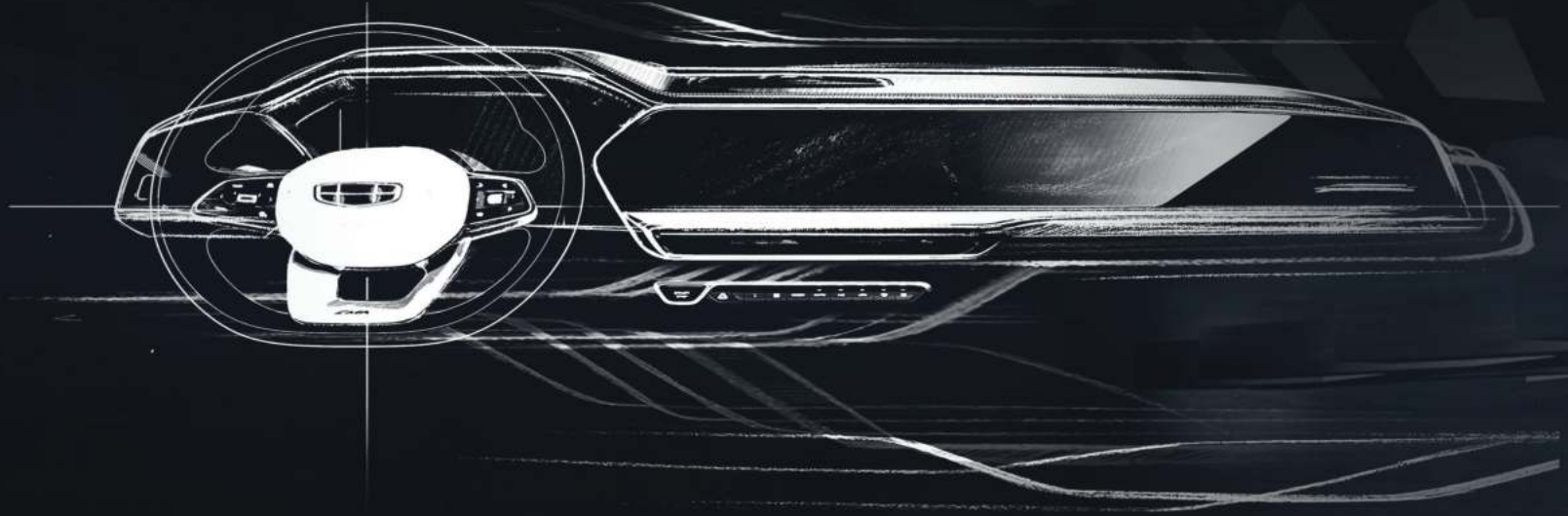
قاعدة العجلات 2845 ملم الطول الكلي 4770 ملم

الارتفاع الكلي شامل جناح
السقف 1689 ملم

المواصفات	الخصائص
2.0TD+8AT	نقل الحركة
4WD	نظام الدفع
235 HP	القدرة القصوى
350 N-m	أقصى عزم دوران
Macpherson Strut	تعليق أمامي
متعدد الوصلات مع عمود توازن جانبي	تعليق خلفي
مع تهوية	أقراص الفرامل الأمامية
مسطحة	أقراص الفرامل الخلفية

المواصفات	GF+	GF	GK	GC
سقف بانورامي	•	•	•	•
6 وسائد هوائية	•	•	•	•
8 مكبرات صوت	-	-	•	•
10 مكبرات صوت	•	•	-	-
عزل الضوضاء النشط	•	•	-	-
شاشة 12.3 إنش	•	•	•	•
شحن لاسلكي للهاتف	•	•	•	-
AR-HUD	•	•	-	-
مكيف أوتوماتيكي 3 مناطق	•	•	-	-
فلتر مكيف CN95	•	•	•	•
تثبيت السرعة	•	•	•	-
مساعد تغيير المسار	•	•	-	-
نظام كشف النقاط العمياء	•	•	-	-
نظام التحذير من الاصطدام الخلفي	•	•	-	-
نظام المساعدة على الطريق السريعة	•	•	•	-
مقاعد من الجلد المدبوغ	-	-	-	-
لون خارجي تركواز	•	-	-	-
جنوط مقاس ٢٠ مميزة	•	-	-	-
مفتاح مميز	•	-	-	-

- القيم المذكورة أعلاه مبنية على الاختبارات الداخلية، وهي عرضة للتغيير بعد إعادة التحقق.
- بعض التجهيزات الموضحة في هذا الكتيب قد لا تكون متاحة بشكل افتراضي وقد يمكن توفيرها مقابل تكلفة إضافية.
- تحتفظ شركة جيلي موتور بالحق في تغيير المواصفات والتجهيزات دون إشعار مسبق.
- قد تختلف لوحات الألوان المعروضة قليلاً عن الألوان الفعلية بسبب محدودية عملية الطباعة.
- رجاء الرجوع إلى الوكيل للحصول على المعلومات الكاملة وتوافر الألوان والاكسسوارات.



شركة الوعلان للتجارة
WALLAN TRADING COMPANY



GEELY



geelyksa.com

920000525



@geelyautosaudi